



6/69 Moo. 3 Klong 5 Rd., Tladsoy Noi  
Alemuluka Pothumthani 12150  
Tel : 0-2159-0446,0-2159-0451

Project :  
TRIPICAL DETAILS  
Speed Wall

Locations : Locations :

Owners :

Architects :

ENGINEERS :

Drawing Title :

ลักษณะการต่อ  
ผนังประกอบสำเร็จรูป (มวลเบา)  
ขนาดความหนา 100 mm.

Revised Drawing :

Date :

หมายเหตุ

Do not Scale This Drawing All Dimensions  
Should be Checked on the Site and Shop  
Drawings Should Be Prepared Before  
FIN MANUFAC Co.,Ltd.

Scale : STN

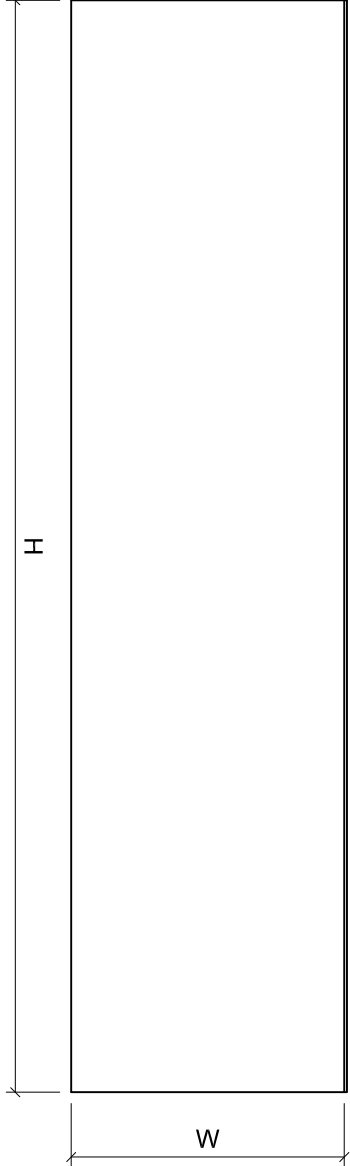
Draw By : CTH

Date : 22-1-2557

Checked :

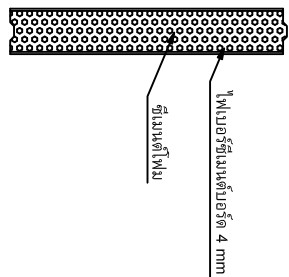
Dwg no. REV.

SD-SW-01 R0

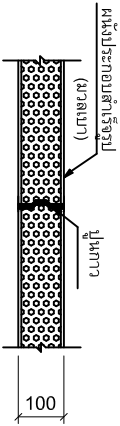


ผนังประกอบสำเร็จรูป (มวลเบา)

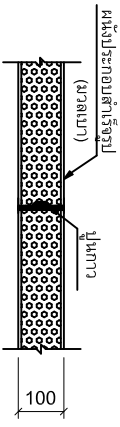
Product Code	Dimensions(cm.) (H x W x D)	Weight (Kg./m <sup>2</sup> )
SW2410	240 x 60 x 10	86 - 94
SW2810	280 x 60 x 10	100 - 110



โฟมหรือฉนวนด้านบน 4 มม  
ชั้นบนตีโฟม

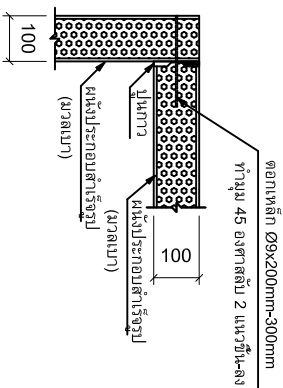


ลักษณะการต่อ "ฐาน" แบบมี Key

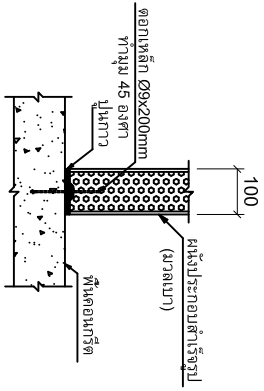


ลักษณะการต่อ "ฐาน" แบบมี Key ข้างเดียว

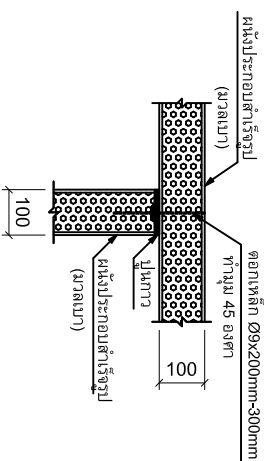
Note - รอยต่อด้านที่มี Key ควรทำกันนอร์สหรือสังกะสีปิดโพรง  
พร้อมน้ำจากนั้นจึงทำปูนทาว และฉนวนติดตั้ง



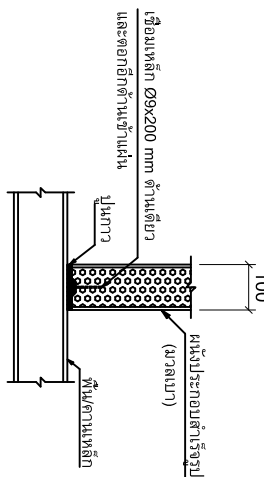
ลักษณะการต่อ "มุม 90 องศา"



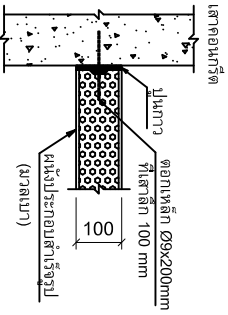
ลักษณะการติดตั้งบนพื้นคอนกรีต



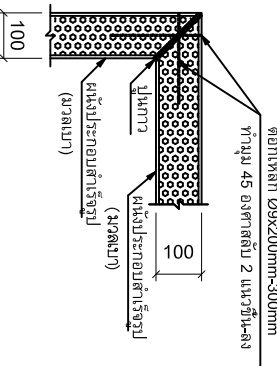
ลักษณะการต่อ "T"



ลักษณะการติดตั้งบนพื้นคานเหล็ก

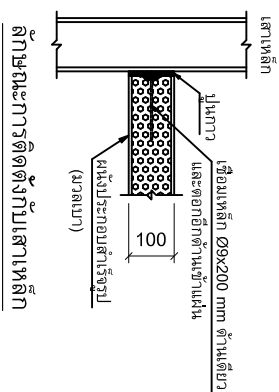


ลักษณะการติดตั้งกับเสาคอนกรีต

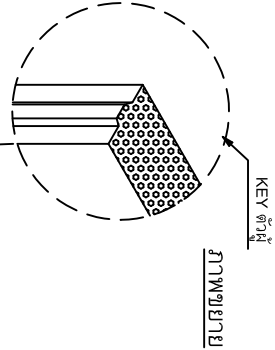
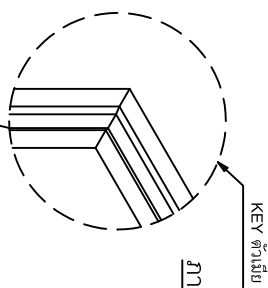
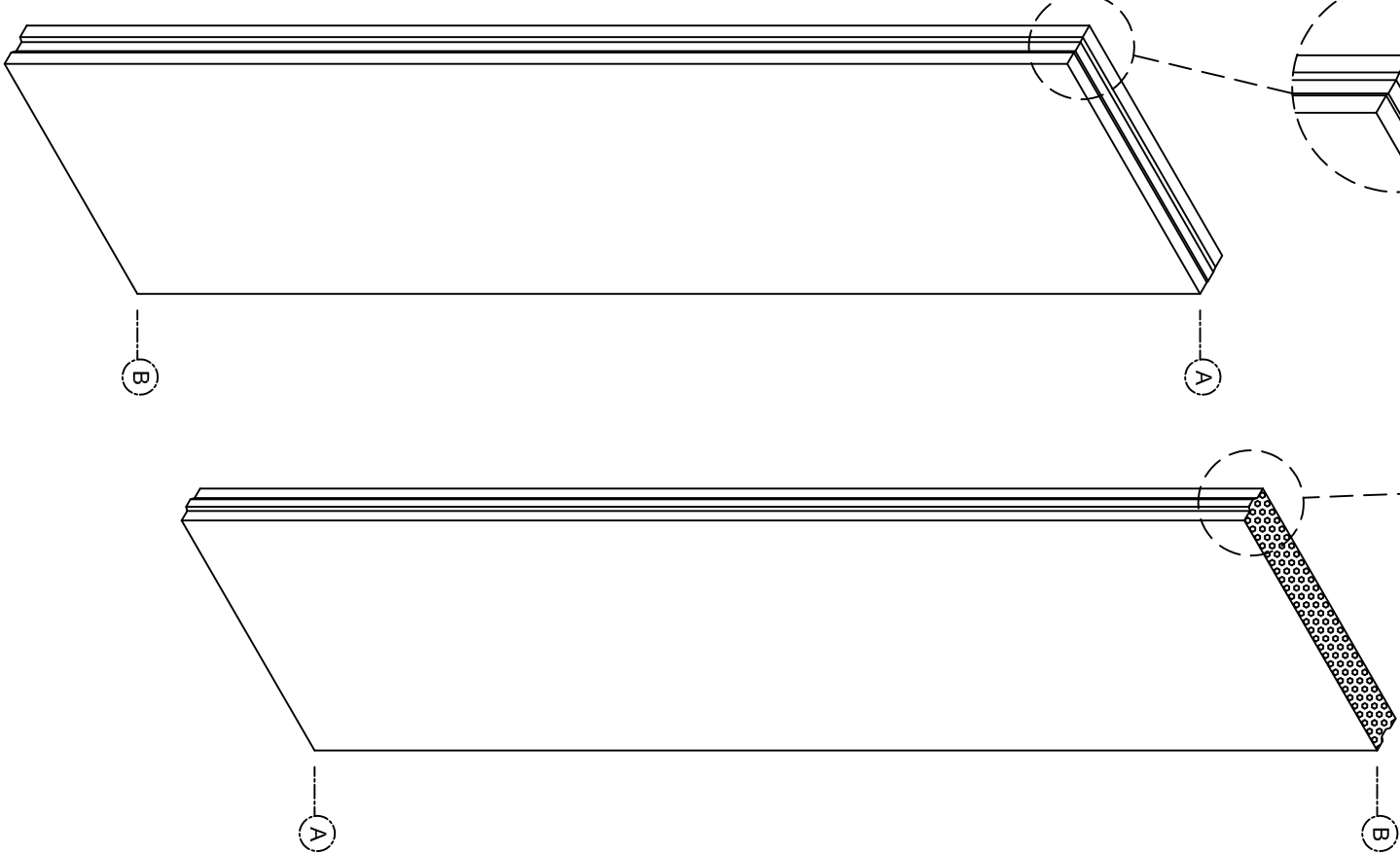


ลักษณะการต่อ "มุม 45 องศา"

Note - รอยต่อที่มี Key ควรทำกันนอร์สหรือสังกะสีปิดโพรง  
พร้อมน้ำจากนั้นจึงทำปูนทาว และฉนวนติดตั้ง



ลักษณะการติดตั้งกับเสาเหล็ก



ขนาด , รูปแบบการใช้งานผนังประกอบสำเร็จรูป(มวลเบา)



6/69 Moo 3 Klong 5 Rd., Tladsonoi  
 A.Lemlika Pathumthani 12150  
 Te : 0-2139-0446, 0-2139-0451

Project :  
 TRIPICAL DETAILS  
 Speed Wall

Locations : Locations :

Owners :

ENGINEERS :

Architects :

Drawing Title :

ลักษณะการต่อ  
 ผนังประกอบสำเร็จรูป (มวลเบา)  
 หนา 90 มม.

Revised Drawing :

Date :

หมายเหตุ

Do not Scale This Drawing All Dimensions  
 Should be Checked on the Site and Shop  
 Drawings Should Be Prepared Before  
 FIN MANUFAC Co.,Ltd.

Scale : STN

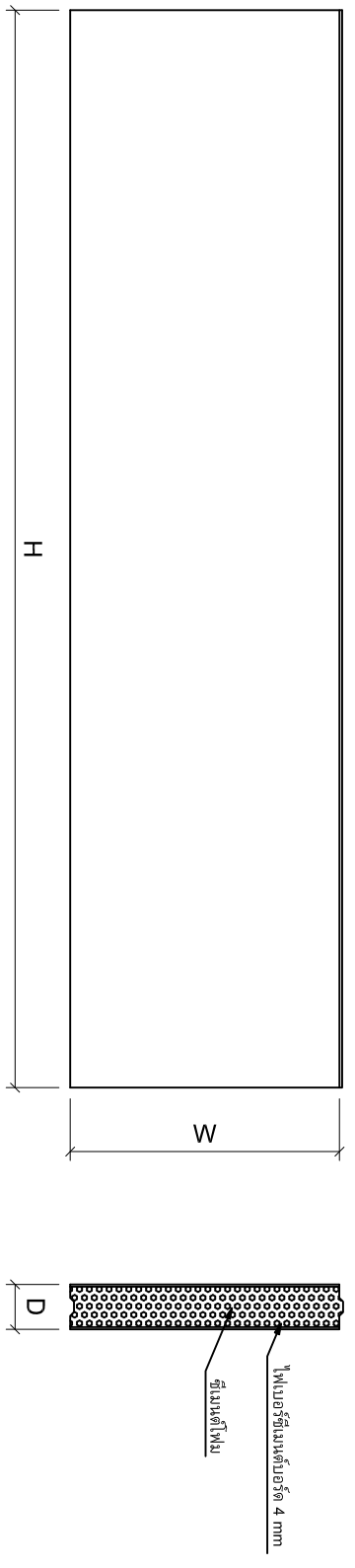
Draw By : CTH

Date : 22-1-2557

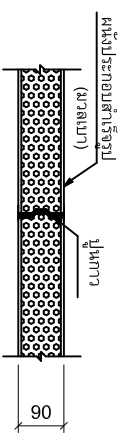
Checked :

Dwg no. REV.

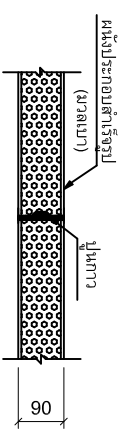
SD-SW-02 R0



Product Code	Dimensions(cm.) (H x W x D)	Weight (Kg./m <sup>2</sup> )
SW2490	240 x 60 x 9	77 - 85
SW2890	280 x 60 x 9	91 - 99

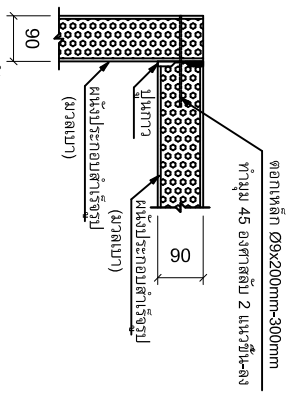


ลักษณะการต่อ "ฐาน" แบบมี Key

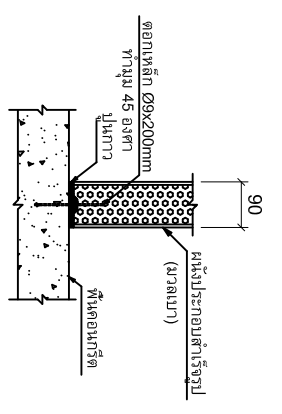


ลักษณะการต่อ "ฐาน" แบบมี Key ข้างเดียว

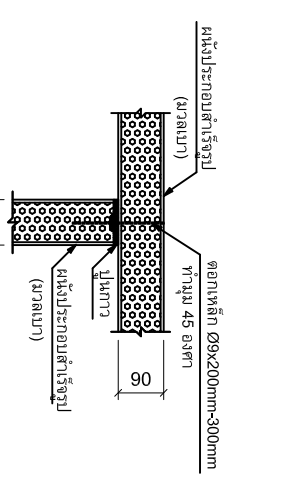
Note - รอยต่อด้านที่มี Key ควรทาหินฉาบหรือสีลงข้างมีคีย์เพื่อป้องกันน้ำซึมออก  
 พรุนน้ำจากผนังทาบปูนทาบ และขนานติดตั้ง



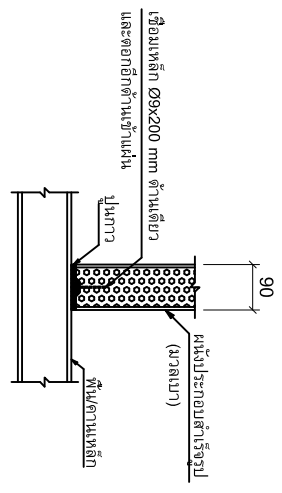
ลักษณะการต่อ "มุม 90 องศา"



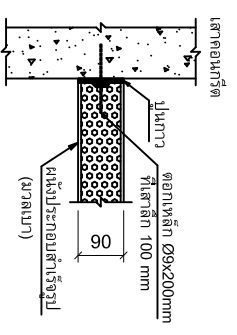
ลักษณะการติดตั้งบนพื้นคอนกรีต



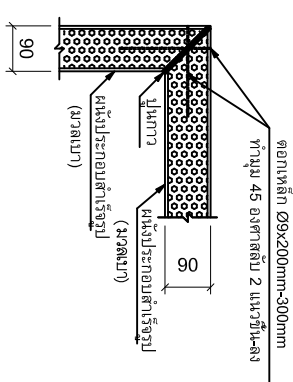
ลักษณะการต่อ "T"



ลักษณะการติดตั้งบนพื้นคานเหล็ก

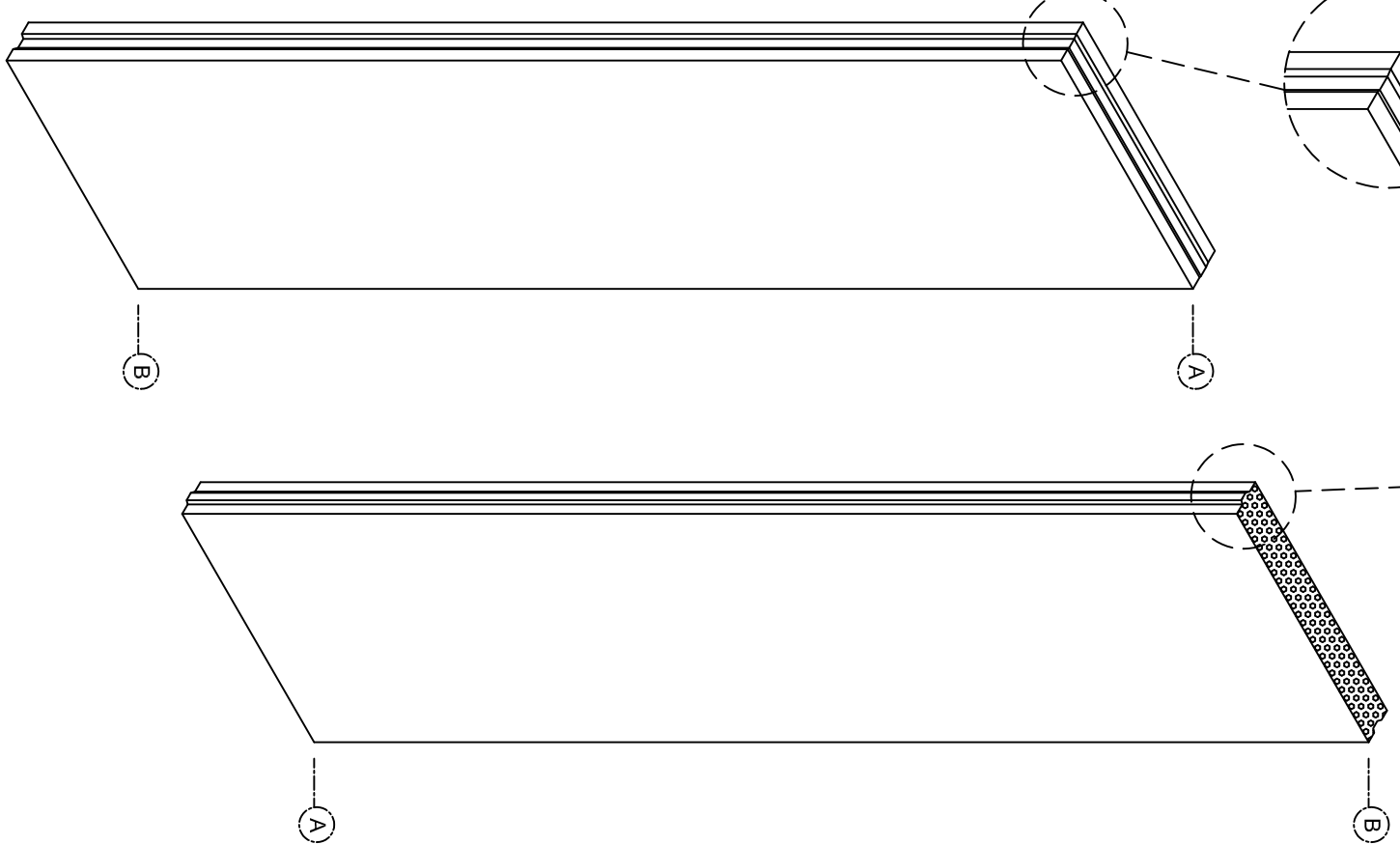


ลักษณะการติดตั้งกับเสาคอนกรีต



ลักษณะการต่อ "มุม 45 องศา"

Note - รอยต่อที่มี Key ควรทาหินฉาบหรือสีลงข้างมีคีย์เพื่อป้องกันน้ำซึมออก  
 พรุนน้ำจากผนังทาบปูนทาบ และขนานติดตั้ง



ขนาด , รูปแบบการใช้งานผนังประกอบสำเร็จรูป(มวลเบา)



6/69 Moo 3 Klong 5 Rd., Tladsonoi  
 A.Lemluksa Pathumthani 12150  
 Te : 0-2139-0446, 0-2139-0451

Project :  
 TRIPICAL DETAILS  
 Speed Wall

Locations : Locations :

Owners :

Architects :

ENGINEERS :

Drawing Title :

ลักษณะการต่อ  
 ผนังประกอบสำเร็จรูป (มวลเบา)  
 หนา 75 มม.

Revised Drawing :

Date :

หมายเหตุ

Do not Scale This Drawing All Dimensions  
 Should be Checked on the Site and Shop  
 Drawings Should Be Prepared Before  
 FIN MANUFAC Co.,Ltd.

Scale : STN

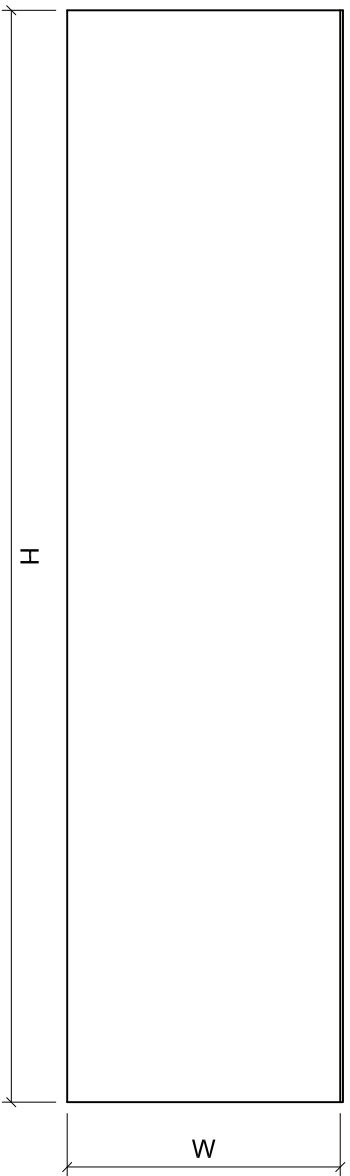
Draw By : CTH

Date : 22-1-2557

Checked :

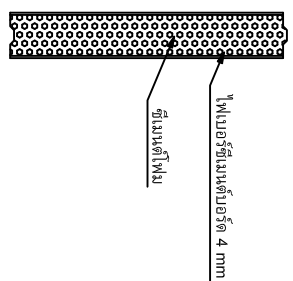
Dwg no. REV.

SD-SW-03 R0

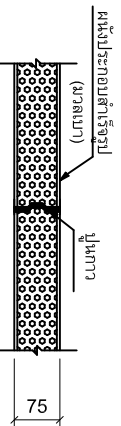


ผนังประกอบสำเร็จรูป (มวลเบา)

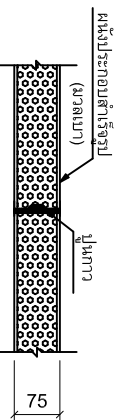
Product Code	Dimensions(cm.) (H x W x D)	Weight (Kg./m <sup>2</sup> )
SW2475	240 x 60 x 7.5	65 - 70
SW2875	280 x 60 x 7.5	75 - 82



ไฟเบอร์ซีเมนต์บอร์ด 4 มม.  
 ซีเมนต์ไฟเบอร์

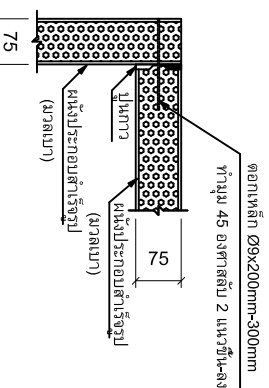


ลักษณะการต่อ "ฐาน" แบบมี Key

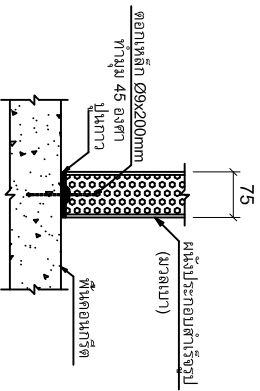


ลักษณะการต่อ "ฐาน" แบบมี Key ข้างเดียว

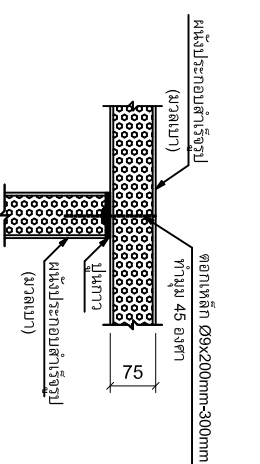
Note - รอยต่อด้านที่มี Key ควรทาหินนอร์สหรือสีบางชนิดไปเพื่อ  
 ประกันน้ำจากน้ำซึมเข้าปูนขาว และหน้าตาดีด้วย



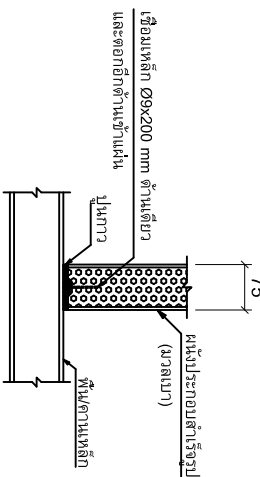
ลักษณะการต่อ "มุม 90 องศา"



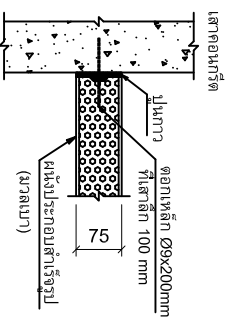
ลักษณะการติดตั้งผนังพื้นคอนกรีต



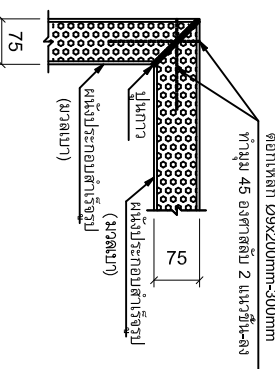
ลักษณะการต่อ "T"



ลักษณะการติดตั้งผนัง/คานเหล็ก

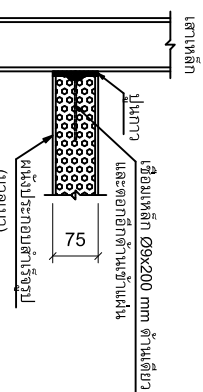


ลักษณะการติดตั้งกับเสาคอนกรีต

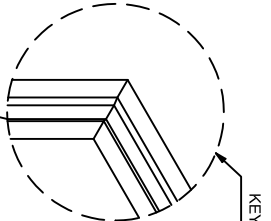
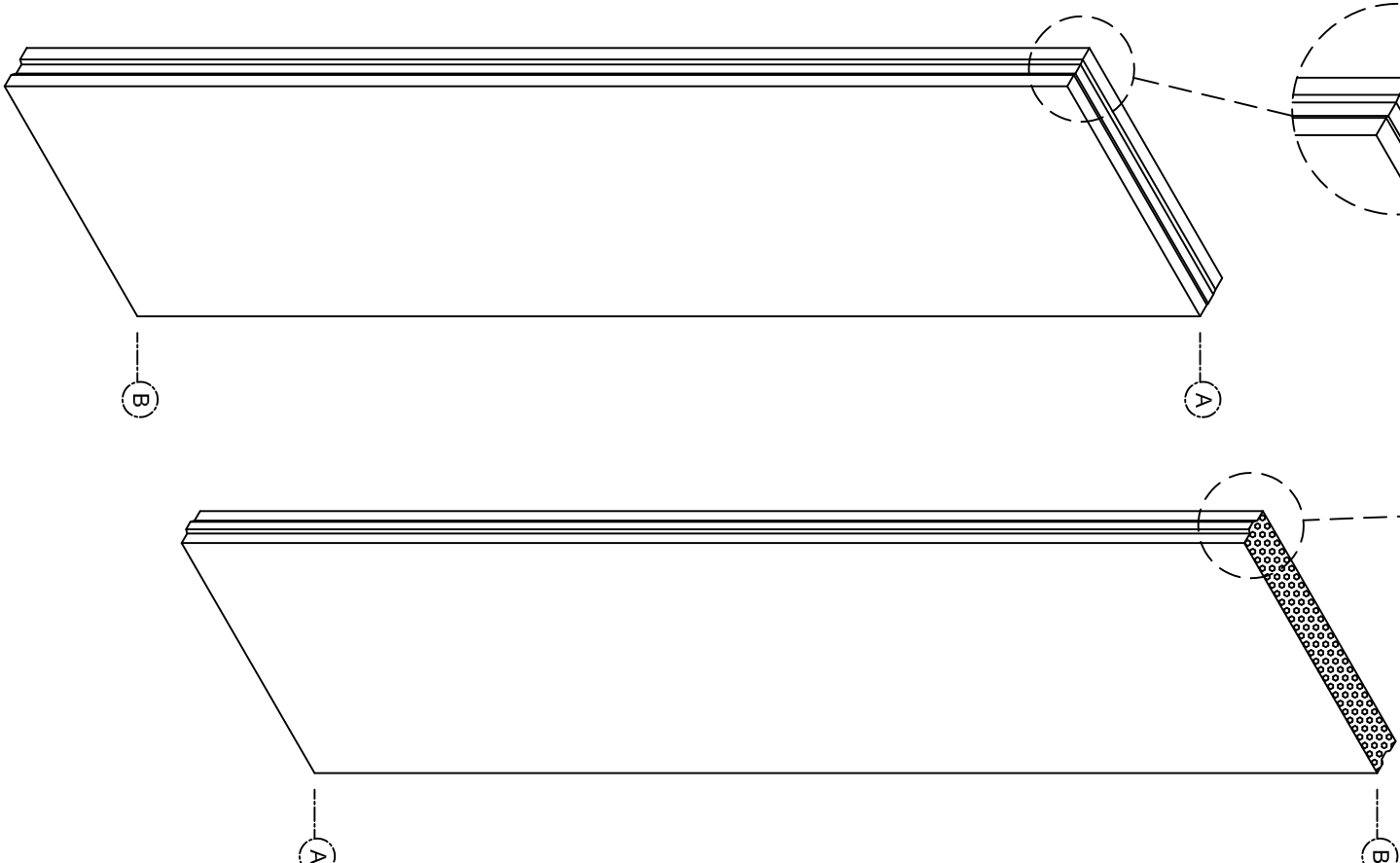


ลักษณะการต่อ "มุม 45 องศา"

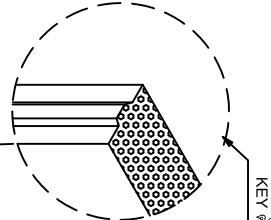
Note - รอยต่อที่มี Key ควรทาหินนอร์สหรือสีบางชนิดไปเพื่อ  
 ประกันน้ำจากน้ำซึมเข้าปูนขาว และหน้าตาดีด้วย



ลักษณะการติดตั้งกับเสาเหล็ก



KEY ซีเมนต์  
 ภาพขยาย



KEY ซีเมนต์  
 ภาพขยาย

ขนาด , รูปแบบการใช้ งานผนังประกอบสำเร็จรูป (มวลเบา)