

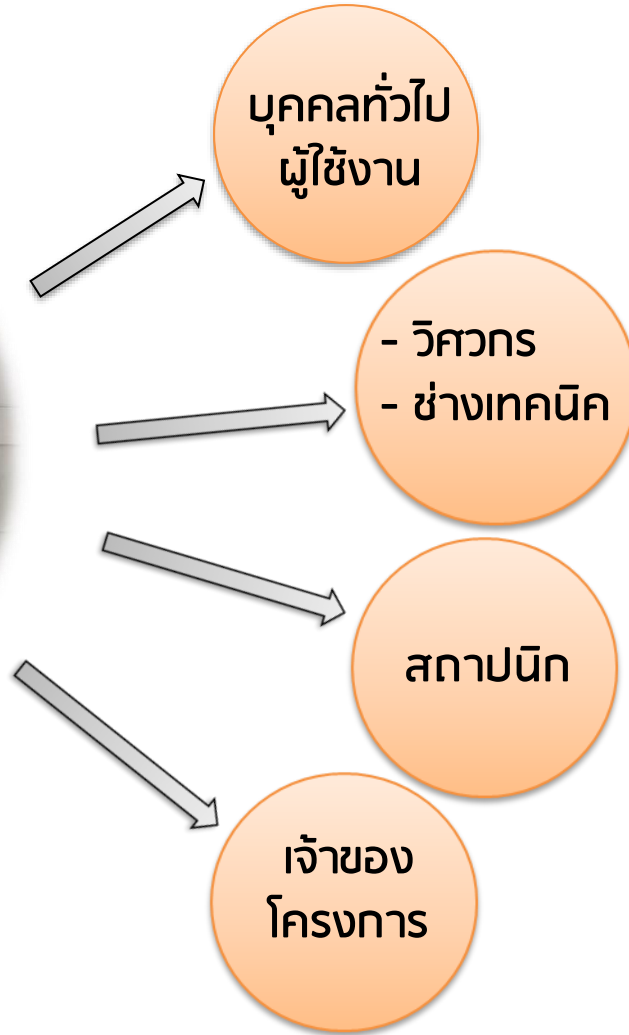
# คู่มือการนำเสนอผลิตภัณฑ์ ผนังประกอบสำเร็จรูปซีเมนต์โฟม

## EPS Concrete Sandwich Wall



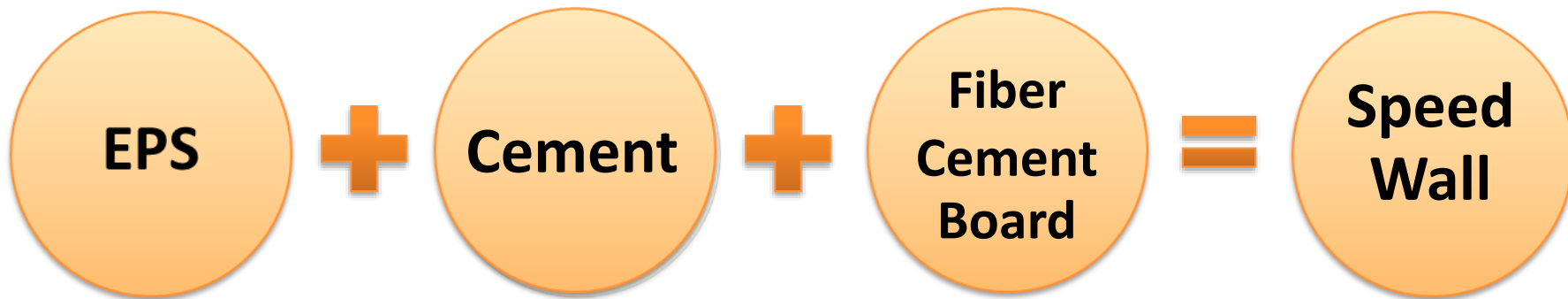


# ตอบสนองต่อกลุ่มลูกค้า





# ส่วนประกอบสำคัญของผนังสำเร็จรูป EPS Concrete Sandwich Wall





# ข้อมูลของเม็ดโฟม

## Expandable Polystyrene (EPS)

เป็นผลิตภัณฑ์พลาสติกชนิดหนึ่งคิดค้นและพัฒนาครั้งแรกที่ประเทศเยอรมัน เริ่มนำมาใช้เป็นบรรจุภัณฑ์ และฉนวนกันความร้อน – เย็น ตั้งแต่ปี ค.ศ. 1958 เป็นต้นมา

โดยเริ่มจากสาร Styrene Monomers ซึ่งสกัดจากน้ำมันผ่านกระบวนการ Polymerization ได้เป็น Polystyrene เมื่อผสมสารพองตัว (Blowing agent หรือ Expanding agent) คือ Pentane ซึ่งเป็น Pure hydrocarbon (ไม่มีสาร halogens หรือ CFC ที่ทำลายชั้น ozone ในบรรยากาศ) จะได้เป็นเม็ดพลาสติก EPS Resin ซึ่งเมื่อได้รับความร้อนจากไอน้ำจะทำให้เม็ด EPS ขยายตัวขึ้น 30 – 50 เท่า แล้วแต่ความหนาแน่นที่ต้องการได้เป็น Pre-foamed beads หลังจากระยะพักตัวแล้วสามารถนำไปผ่านกระบวนการภายใต้ความดันไอน้ำขึ้นรูปเป็นชิ้นงาน โฟม (EPS Foam Products) ต่อไป





# คุณสมบัติเฉพาะของ EPS Foam

RAW POLYSTYRENE  
+  
PENTHANE GAS



WATER VAPOUR

EXPANDED EPS  
CLOSED CELL  
(=STILL AIR)



1. น้ำหนักเบา (Light Weight)
2. ปกป้องกันกระแทก (Protective)
3. คงทน (Durable)
4. ฉนวนกันความร้อน (Thermal Insulating Properties)
5. มีความหลากหลาย (Versatile)
6. สามารถรีไซเคิลได้ง่าย (Easily Recyclable)

✓ Water vapour  
✓ Penthane gas  
⊘ NO CFC





# EPS โฟม มี 2 ชนิด

## ชนิดลามไฟ (P-Grade)

เป็นโฟมเกรดธรรมดา ซึ่งลุกติดไฟ  
และลามไหมอย่างรวดเร็วเหมาะกับการใช้งานทั่วไป ที่ไม่ใช้งานก่อสร้าง

## ชนิดไม่ลามไฟ (F-Grade)

- เป็นโฟมชนิดที่ผสมสารกันไฟ ซึ่งคุณสมบัติคือ ยังกองติดไฟแต่จะไม่ลุกลามอย่างรวดเร็วเหมือนโฟมชนิดลามไฟ
- เมื่อนำแหล่งไฟออก ไฟที่โฟมจะดับภายใน 10 วินาที จึงเหมาะสำหรับงานก่อสร้างหรืองานที่ต้องการลดความเสี่ยงอัคคีภัย

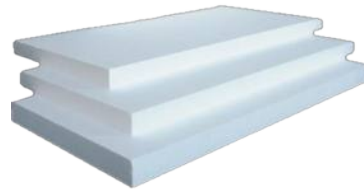




## Concrete & Smart Board

ปูนซีเมนต์, ความหมายของคำว่าซีเมนต์

ซีเมนต์ หมายถึง สารที่สามารถยึดหรือเป็นตัวประสานของแข็งให้ติดเป็นเนื้อเดียวกันและสามารถก่อตัวหรือ แข็งตัวในน้ำได้ โดยอาศัยปฏิกิริยาระหว่างน้ำกับองค์ประกอบของปูนซีเมนต์



สมาร์ทบอร์ด

คุณสมบัติสำคัญ “สมาร์ทบอร์ด” ไม่เปื่อยยุ่ยเมื่อโดนน้ำ (อาจมีการซึมตามพื้นผิว แต่จะไม่เกิดการเปื่อยยุ่ย) เหมาะสำหรับทำผนัง พื้น ฝ้า ใช้แล้วตัดใจใช้ได้ทั้งภายในและภายนอก คุณภาพรับประกัน





# ราคาผลิตภัณฑ์ ผนังสำเร็จรูป Speed Wall



Fiber Cement Board		Product Code	Size (HxWxT)(cm.)	Weight (kg/pcs)	Quantity (m <sup>2</sup> /pcs)	Price (Baht/m <sup>2</sup> )
 <p>4 mm. ขอบเรียบ</p>		SW2475	240x60x7.5	73-78	1.44	790
		SW2490	240x60x9.0	85-92	1.44	880
		SW2410	240x60x10.0	94-101	1.44	965
		SW2875	280x60x7.5	85-91	1.68	790
		SW2890	280x60x9.0	100-107	1.68	880
		SW2810	280x60x10.0	109-118	1.68	965
 <p>6 mm. ขอบลาด</p>		SW62875	280x60x7.5	92-97	1.68	890
		SW62890	280x60x9.0	105-113	1.68	980
		SW62810	280x60x10.0	115-123	1.68	1,065
		SW63090	300x60x9.0	114-121	1.80	980
		SW63010	300x60x10.0	123-132	1.80	1,065



## ตารางเปรียบเทียบวัสดุ

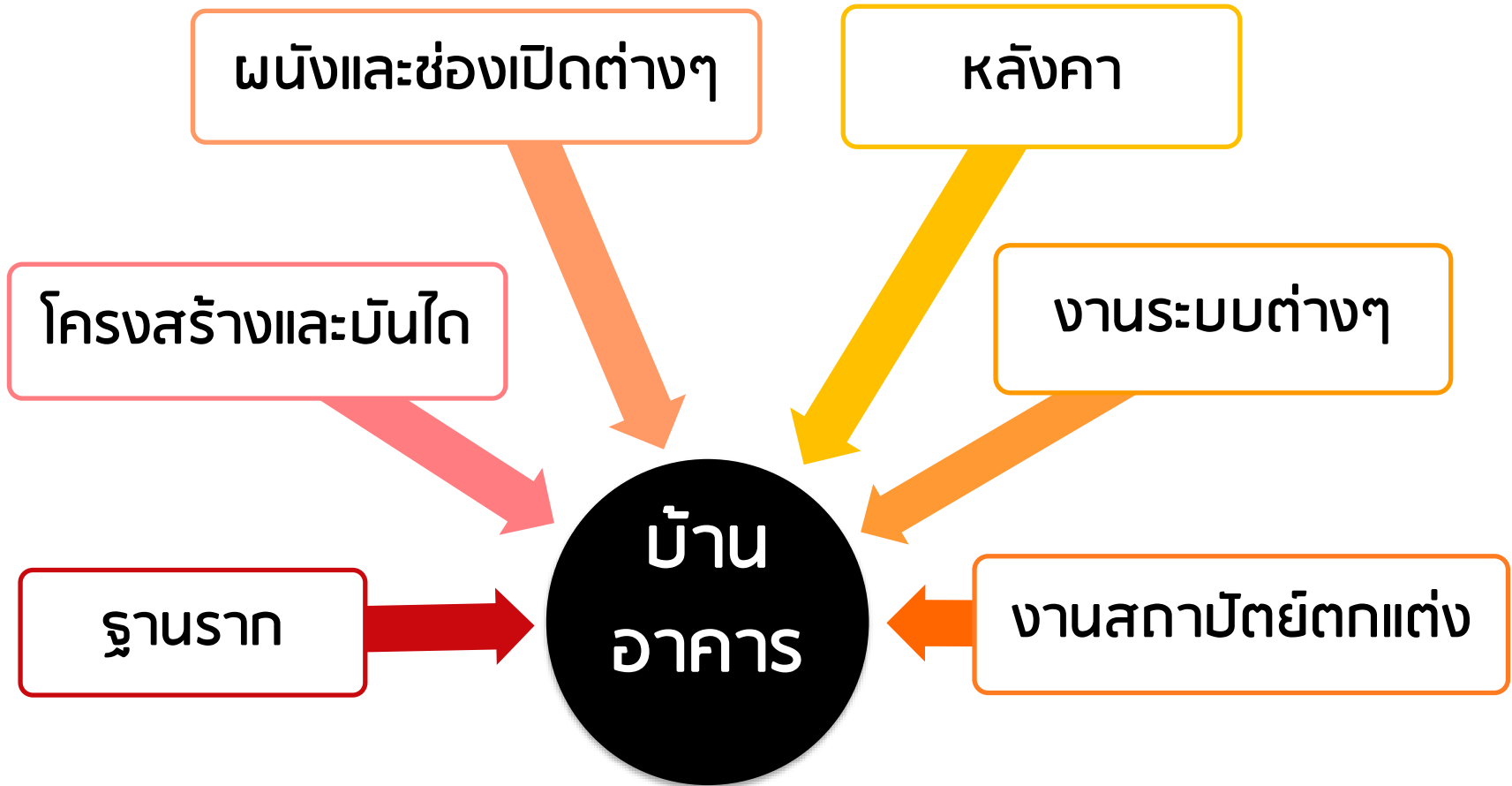


	SpeedWall	ผนังอิฐมอญ	ผนังอิฐมวลเบา
ค่าการนำความร้อน (ค่า K)	0.1498 W/m.k	1.32 W/m.k	0.151 W/m.k
ค่าการต้านแรงอัด	35-40 ksc	20-30 ksc	20 ksc
Modulus of Rupture	13-15 ksc	3.50-5.50 ksc	2.80-4.50 ksc
อัตราการดูดซึมน้ำ	11-13%	18-25%	35-38%
มาตรฐานการทนไฟ	3 hrs	1-2 hrs	4 hrs
ความสามารถในการเก็บเสียง	40-42 dB	39-42 dB	32-36 dB
ปริมาณงานต่อวัน	30-40 ตร.ม.	12- 15 ตร.ม.	8-10 ตร.ม.
เสาเอ็น / ทับหลัง	ไม่ต้องใช้	จำเป็นต้องใช้	จำเป็นต้องใช้
ผิวหน้าของผนัง	ไม่ต้องฉาบ	ใช้ปูนฉาบผิว 100%	ใช้ปูนฉาบ
น้ำหนัก	65-70 kg/ตร.ม.	180 kg/ตร.ม.	80-120 kg/ตร.ม.
การติดตั้ง	เร็วไม่ยุ่งยาก	อาศัยฝีมือแรงงาน	ต้องใช้วัสดุเฉพาะ
เศษวัสดุ	0-5%	10-20%	5-10%





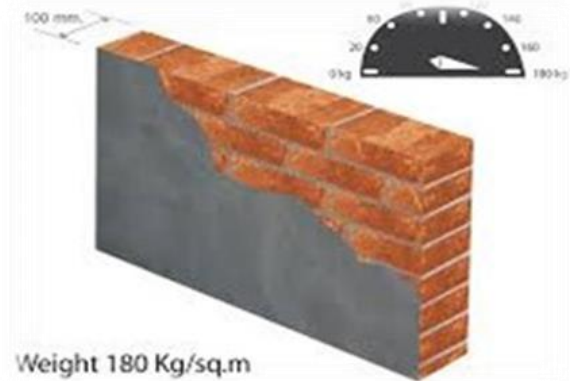
# ประกอบของบ้านหรืออาคารที่อยู่อาศัย





# รูปแบบการก่ออิฐแดง

จำเป็นต้องมีเสาเอ็น/ทับหลัง คสล.ทุกระยะ





# รูปแบบการก่ออิฐมวลเบา

จำเป็นต้องมีเสาเอ็น/ทับหลัง คสล.ทุกระยะ



Weight 80 – 120 kg/m<sup>2</sup>





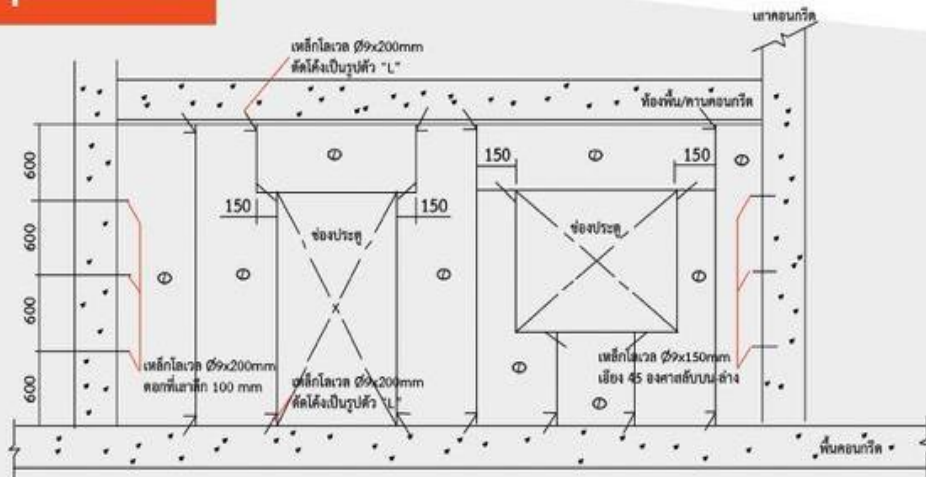
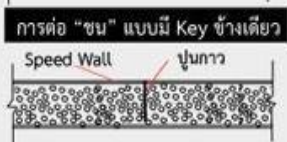
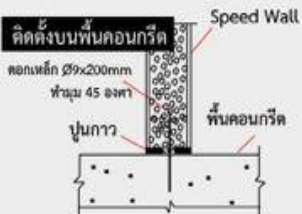
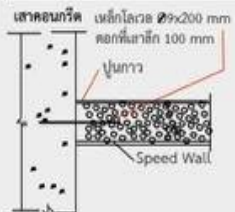
# รูปแบบการติดตั้งผนัง

- ไม่ต้องมีเสาเอ็น/ทับหลัง คสล.ทุกระยะ และทุกช่องเจาะ
- Weight 65-70 kg/m<sup>2</sup>

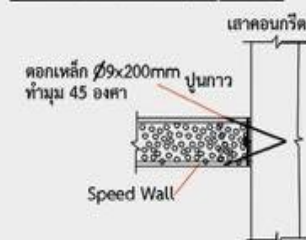


## วิธีการติดตั้ง SpeedWall

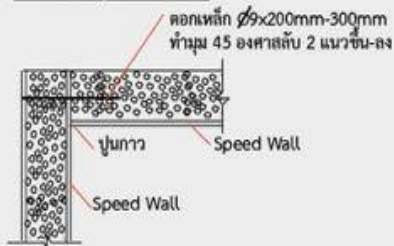
### ติดตั้งกับเสาคอนกรีต (เริ่มติดตั้ง)



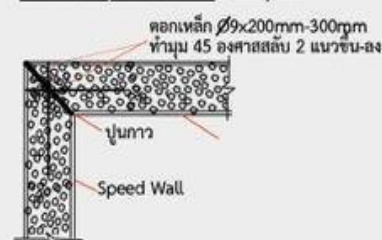
### ติดตั้งกับเสาคอนกรีต (สิ้นสุดติดตั้ง)



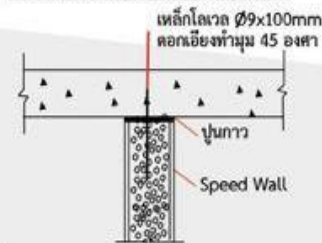
### การต่อ "มุม 90 องศา"



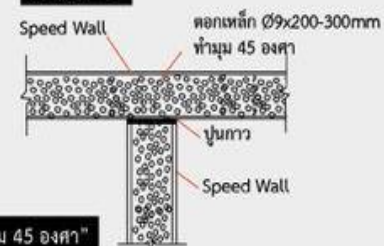
### การต่อ "มุม 45 องศา"



### การติดตั้งกับห้องพิมพ์ / คานคอนกรีต



### การต่อ "T"





# รูปแบบการติดตั้งผนัง

Exhibition architect 57





U 2560

## PROJECT REFERENCE







# โครงการโกลบอลเฮ้าส์ จ.อยุธยา





# โครงการ HOP INN HOTEL



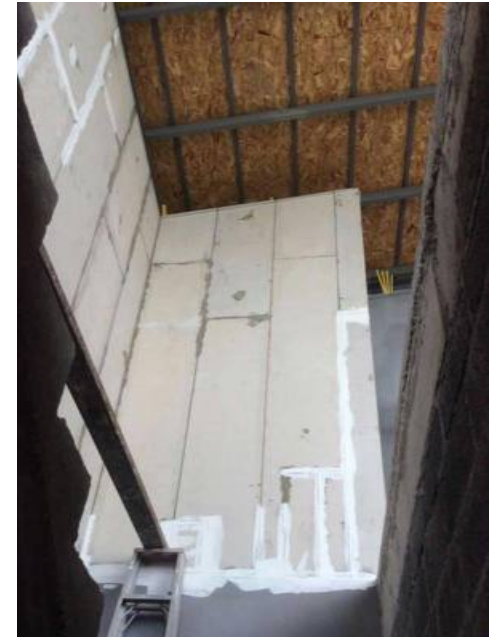


# โครงการ โรงพยาบาลธนบุรี 1





# โครงการ หมู่บ้าน KHO SAMUI ASUS อ.เกาะสมุย จ.สุราษฎร์ธานี





# โครงการ CLUB HOUSE BOAT อ. เมือง จ. ภูเก็ต





# โครงการ บ้านรั้งนกนางแอ่น อ.ท่าแพ จ.สตูล





# โครงการ อาคารอเนกประสงค์ โรงพยาบาลธัญญารักษ์ปัตตานี จ.ปัตตานี





# โครงการ Office ของโรงงาน Innolates นิคมอุตสาหกรรมภาคใต้ ต.จตุร อ.หาดใหญ่ จ.สงขลา







# โครงการ Villa Utopia ภาคกระสม จ. ภูเก็ต





# โครงการ CLUB HOUSE BOAT อ. เมือง จ. ภูเก็ต





# โครงการ ศูนย์การเรียนรู้เฉลิมพระเกียรติ 72 พรรษา (ลานมังกร) เทศบาลเมืองภูเก็ต จ.ภูเก็ต





# โครงการ วิลล่าชั้นเดียว ต. จลอง อ. เมือง จ.ภูเก็ต





# โครงการ บ้านพักอาศัย อ.เมือง จ.ยะลา





# โครงการ อาคารบริษัทฟินเทคนิค จำกัด ลำลูกกา คลอง 5 กรุงเทพมหานคร





# โครงการ โรงงานรอยัลเปเปอร์ อ.สามพราน จ.นครปฐม





# โครงการ ร้านกาแฟ โรตีมัน

## อ. เมือง จ. สตูล







# โครงการ ศูนย์การเรียนรู้ Mini TK Park เทศบาลเมืองนราธิวาส จ.นราธิวาส





# โครงการ รีสอร์ท อ.ควนขนุน จ. พัทลุง





0 2561

# PROJECT REFERENCE





# โครงการ อาคารเรียนครุศาสตร์ ม.ราชภัฏ จ.สุราษฎร์ธานี





# โครงการ มหาวิทยาลัยราชภัฏ จ.สุราษฎร์ธานี





# โครงการ อาคารเรียนคณะสถาปัตยกรรม ม.วลัยลักษณ์ อ.ท่าศาลา จ.นครศรีธรรมราช





# โครงการ คอนโดมิเนียม ยูโทเปีย หาดกะรน จ.ภูเก็ต





# โครงการ TOYOTA พรีเซนส์ จ.ปัตตานี







# โครงการ โรงเรียนธิดาแม่พระ อ.เมือง จ. สุราษฎร์ธานี





# โครงการ โรงแรมราวดี อ.เมือง จ. นครศรีธรรมราช



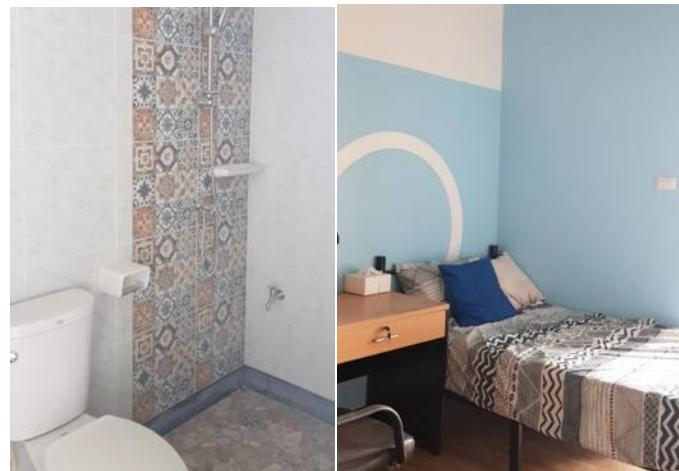


# โครงการขนอมชั้นไรส์ บีท รีสอร์ท จ. นครศรีธรรมราช





# โครงการอาคารหอพักนักศึกษา และที่พักบุคลากร ม.วลัยลักษณ์ อ.ท่าศาลา จ. นครศรีธรรมราช





U 2562

# PROJECT REFERENCE







# โครงการ บ้านไม้เชื่อมฮังต่อ จ.น่าน





# โครงการ ศูนย์จำหน่ายของที่ระลึก จ.ลำพูน





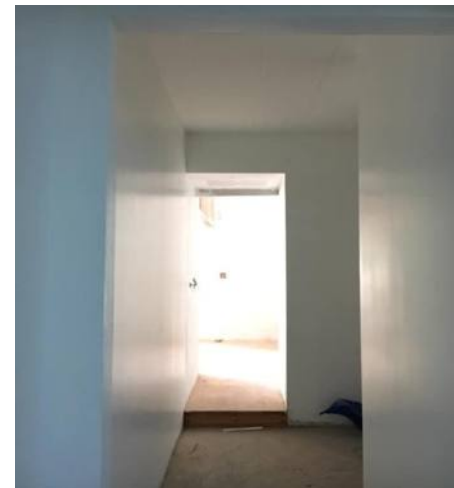


# โครงการปั๊มน้ำมัน ปตท. จ.สกลนคร





# โครงการ Renovate โกดังเก่า โครงการเหล็กผนังปูน จ.สกลนคร





# โครงการบ้านพัก จ.สกลนคร





# โครงการ Renovate เปลี่ยนผนังอาคาร มหาวิทยาลัยราชภัฏ จ.ยะลา





# โครงการโฮมพัฒนาส พลาโยธิน 69/1





# โครงการ Renovate วิทยาลัยเทคนิคตรัง อ.เมืองตรัง จ.ตรัง





# โครงการอาคารเรียน 100 ปี โรงเรียนจุงฮัวโซะเซียว อ.กันตัง จ.ตรัง





# โครงการ โรงแรม 5 ชั้น อ. อำนาจ จ.กระบี่







# โครงการห้องครัวน็อคดาวน์ แขวงบางปลา เขตบางพลี



Speed **1** WALL   
ที่ เรืองผนัง

ทางบริษัทฯขอขอบคุณทุกท่าน